

# FrameLess

## PER PORTE A SCOMPARSA



**Controtelaio ad alta tecnologia, per porte a scomparsa, consente la completa fusione fra porta, battente, controtelaio e parete. A proporlo pronto per la posa è Eurocassonetto, marchio della F.Ili Marotta, e alla particolare concezione abbina la facilità d'installazione**

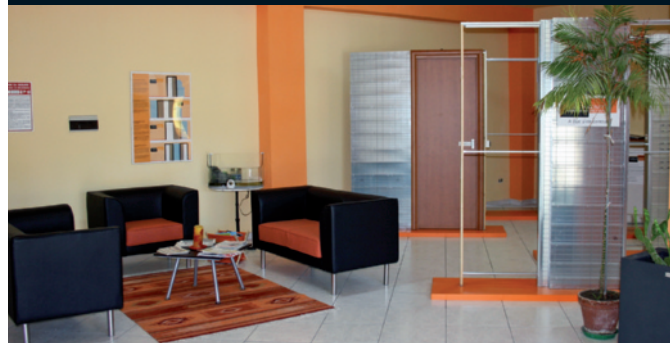
» Giuseppe Delli Santi

I controtelaio FrameLess è disponibile in tutte le versioni (un'anta, doppia anta, sovrapposto, sovrapposto doppio, a due ante centrali) da 60 a 120 cm. Lo spessore della parete finita è di 105 mm o 90 mm per la versione intonaco, 100 mm o 90 mm per quella cartongesso. I pannelli laterali presentano quattordici pieghe in orizzontale nel senso della larghezza, più idonee ad irrobustire la struttura. La rete è elettrosaldata e a punte libere. I fili della rete, sia longitudinali che trasversali, hanno un diametro di 2 mm. La rete è spillata



### Caratteristiche tecniche

- Tipologia porte: un'anta, doppia anta, sovrapposto, sovrapposto doppio, a due ante centrali.
- Controtelaio da 60 a 120 mm.
- Spessore parete intonaco: 105 o 90 mm.
- Spessore parete cartongesso: 100 o 90 mm.
- Pannelli laterali: quattordici pieghe in orizzontale nel senso della larghezza.
- Rete: elettrosaldata a punte libere, fili rete spillati.
- Pannelli laterali: lamiera zincata 6/10.
- Montanti laterali 8/10.
- Portata carrello da 80 a 120 Kg.



al pannello in modo da garantire una tolleranza di movimento in caso di assestamento della parete in muratura. I pannelli laterali sono in lamiera zincata di prima scelta dello spessore di 6/10, i montanti laterali sono invece di 8/10. Il carrello ha una portata standard di 80 Kg e su richiesta di 120 kg. Può essere incastrato all'interno del bordo superiore della porta, sulla quale, preventivamente, viene creata un'asola ad hoc. Il binario è incapsulato all'interno di una testata "filo muro" priva di ingombri a vista. Grazie ad accorgimenti costruttivi la testata superiore e i montanti laterali diventano, senza altri accessori di rifinitura, parte integrante della parete.

Il montaggio della porta avviene con un kit idoneo (spesso denominato "filo muro") che consente una completa fusione fra la porta, il battente, il controtelaio e la parete. Poiché la camera interna del controtelaio per tutte le versioni è di 60 mm, la porta montabile all'interno del controtelaio può essere d'ogni tipo, purché con alcuni accorgimenti. La porta presenta un'asola sul bordo superiore per l'ancoraggio del carrello in modo che venga celato. Il montante di battuta viene anch'esso incapsulato all'interno del vano apposito del montante in lamiera. Una volta installata, per motivi di sicurezza, la porta fuoriesce dal controtelaio di 8 cm.

La finitura: i montanti laterali del controtelaio e i bordi laterali della testata sono progettati in modo da essere direttamente pitturabili con gli stessi materiali per la pittura delle pareti.

A quale filosofia s'ispira questo nuovo prodotto? FrameLess, ultimo nato di Eurocassonetto, significa "senza cornici" e il nome sottintende il concetto a cui si ispira: ossia l'architettura

## Peculiarità e vantaggi offerti

- Piegatura in orizzontale
- dei pannelli;
- spillatura della rete;
- montaggio agevole e veloce, effettuabile anche da una sola persona;
- ascolto, comunicazione diretta e veloce;
- assistenza, servizio continuo per i fuori misura e per i preventivi.



## Chi lo fa

La Fratelli Marotta nasce a Favara (Agrigento) nel 1973 come azienda produttrice di infissi in lamiera zincata e in alluminio per il pubblico, il privato e le imprese. L'azienda in quasi quarant'anni di attività è rimasta il comune denominatore fra mode, innovazioni, materiali e tecnologie relative al serramento. L'azienda diventa così un punto di riferimento per il mercato: diventa fornitrice di prodotti finiti, di materie prime, di semilavorati per le altre aziende locali a livello provinciale e oltre. Gli anni della crisi nazionale degli anni novanta hanno rappresentato per l'azienda una fase decisiva. L'analisi del mercato di allora, infatti, non faceva prospettare nulla di positivo o quanto meno di sufficientemente positivo, per giustificare l'esclusiva limitazione da parte dell'azienda alla sola lavorazione degli infissi in alluminio a livello locale.

Giocando in anticipo sulle tendenze e sulle mode in atto in ambito costruttivo, Fratelli Marotta si è orientata verso la realizzazione di una nuova linea produttiva che, lentamente, ha permesso lo sviluppo e l'affermazione di un nuovo core business: quello relativo a Eurocassonetto, il controtelaio per porte a scomparsa.

**Sede:** Contrada Ramalia (C.P.41). 92026 Favara (AG)

**Telefono:** 0922 31885

**Numero Verde Gratuito:** 800 088 332

**Indirizzo WEB:** [www.eurocassonetto.com](http://www.eurocassonetto.com)



del minimalismo e del razionalismo. La struttura del controtelaio è priva di ridondanze inutili: l'assenza ad esempio dei coprifili, degli stipiti e, dunque, dopo il montaggio della porta, l'assenza delle cornici in legno della stessa. Questo anche per permettere una completa fusione tra la parete e la porta. Quest'ultima è doppiamente a scomparsa: adesso, infatti, non scompare solo "dentro la parete" quando è aperta, ma anche quando è chiusa "mimetizzandosi con la parete" e l'ambiente circostante.

© RIPRODUZIONE RISERVATA